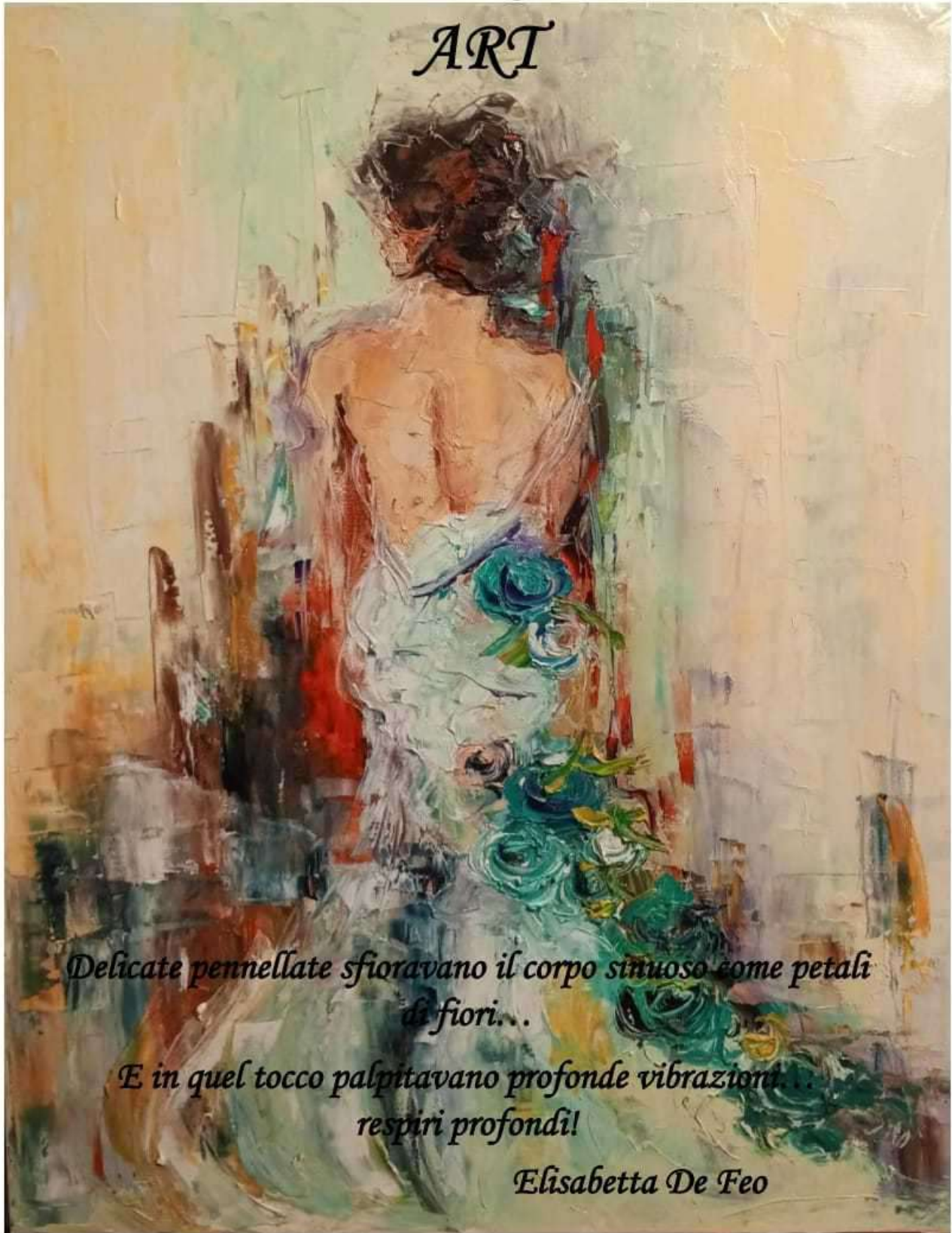


ELENA RUBINO

ART



*Delicate pennellate sfioravano il corpo sinuoso come petali
di fiori...*

*E in quel tocco palpitavano profonde vibrazioni...
respiri profondi!*

Elisabetta De Feo

" WORK IN PROGRESS "

Dal 21 al 24 Marzo "Casino del Principe" (Av)

Curatrice Elisabetta De Feo

Con il Patrocinio Morale del Comune di Avellino

