

# MIUBI

MUSEO IRPINO

BIBLIOTECA PROVINCIALE S.E.G. CAPONE

## SUMMER EDITION

Laboratori, letture, giochi e proiezioni

1 luglio - 8 agosto  
2025

Laboratori, letture, giochi e proiezioni

1 luglio - 8 agosto  
2025

## PALAZZO DELLA CULTURA

Lunedì 10:30-11:30

### EX ORTO BOTANICO

#### STORIE DEL CUORE

età consigliata 3-6 anni

Martedì 10:30-12:30

### SEZIONE ARCHEOLOGICA Museo Irpino

#### CACCIA AL REPERTO

età consigliata 6-11 anni

Mercoledì 10:30-12:30

### SEZIONE RAGAZZI Biblioteca Provinciale

#### RICORDI D'ESTATE

età consigliata 6-11 anni

Giovedì 10:30-12:30

### SEZIONE ARCHEOLOGICA Museo Irpino

#### PEZZI DI PREISTORIA

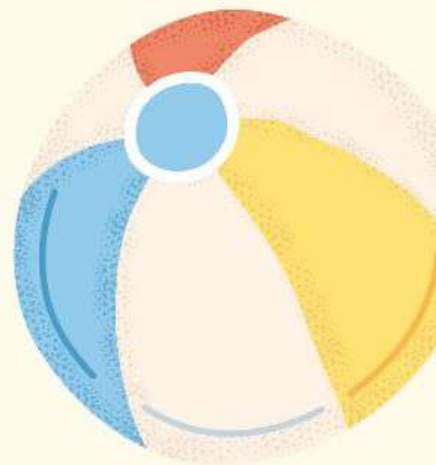
età consigliata 6-11 anni

Venerdì 10:30-12:30

### SEZIONE RAGAZZI Biblioteca Provinciale

#### CINEMA D'ESTATE

età consigliata 6-11 anni



## COMPLESSO MONUMENTALE CARCERE BORBONICO

Mercoledì 10:30-12:30

### SEZIONE RISORGIMENTO Museo Irpino

#### SULLE TRACCE DEI MILLE

età consigliata 6-11 anni

Venerdì 10:30-12:30

### SEZIONE RISORGIMENTO Museo Irpino

#### ESCAPE FROM THE MUSEUM

età consigliata 6-11 anni

**LA PRENOTAZIONE PER LE SINGOLE ATTIVITÀ È OBBLIGATORIA**

INFO@MUSEOIRPINO.IT 0825 790539 - 790733

BIBLIOTECAPROVINCIALECAPONE@PROVINCIA.AVELLINO.IT 0825 790526- 790515